

公共雨水下水道公告週知
新北市林口工一市地重劃開發工程

中華民國 114 年 12 月

新北市雨水下水道公告(林口工一市地重劃區)

- 本次公告範圍引用要點為第四點第一項第三款。

目錄

摘要.....	2
背景說明.....	2
第一章 範圍說明.....	3
建置範圍略圖.....	3
建置範圍詳圖.....	4
幹線集水區範圍圖.....	5
第二章 雨水下水道系統排水區域.....	6
林口工一市地重劃水力分析.....	7
雨水下水道系統位置與圖資說明.....	10
第三章 開始使用日期.....	17

摘要

林口溪重劃區位在林口溪附近，常被稱為 A7 新林口重劃區，位於桃園市龜山區，鄰近林口，屬於大林口生活圈的一部分。該重劃區總面積約 186.43 公頃，北至文德路，東至文桃路，南至青山路二段，西至華亞三路，屬於地政局辦理之新北市林口工一市地重劃開發工程案。

林口溪，位於台灣北部之縣市管河川，幹流長度 8.32 公里，流域面積 18.38 平方公里，分佈於新北市林口區。主流發源於林口區南勢里力行庄，先向北流經崙尾，轉向西北流經打鐵潭、蘇厝、土地公厝、小南灣、楓樹林、大豐腳、劉店、下南屏、佳林，最終於林口火力發電廠東側注入台灣海峽。

背景說明

林口工一市地重劃區，於民國 64 年「林口特定區計畫」劃定為工業區，惟發展至今，林口特定區內五處工業區除工一尚未進行開發，其他工業區均已開發完成，造成本計畫區大面積工業區土地低度利用及閒置，不符合土地利用效益，且影響都市空間機能結構之健全。因應地區產業發展需求，解決土地閒置與臨時工廠之現況，維護土地所有權人權益，以市地重劃方式整體開發，以利活化閒置土地及帶動周邊發展與串聯產業軸線，除提供產專發展之機能平臺外，更輔以優質生活機能設施之引入，強化「林口工一工業區『產業躍升創新園區』」之便利性，以符合地區產業發展需求。

新北市林口工一市地重劃區，土地坐落於新北市林口區，東以文化北路二段為界(重劃範圍包含文化北路未開闢計畫道路部分)；西以保護區及綠地用地為界；南以綠地用地及林口特殊教育學校為界；北以保護區為界。

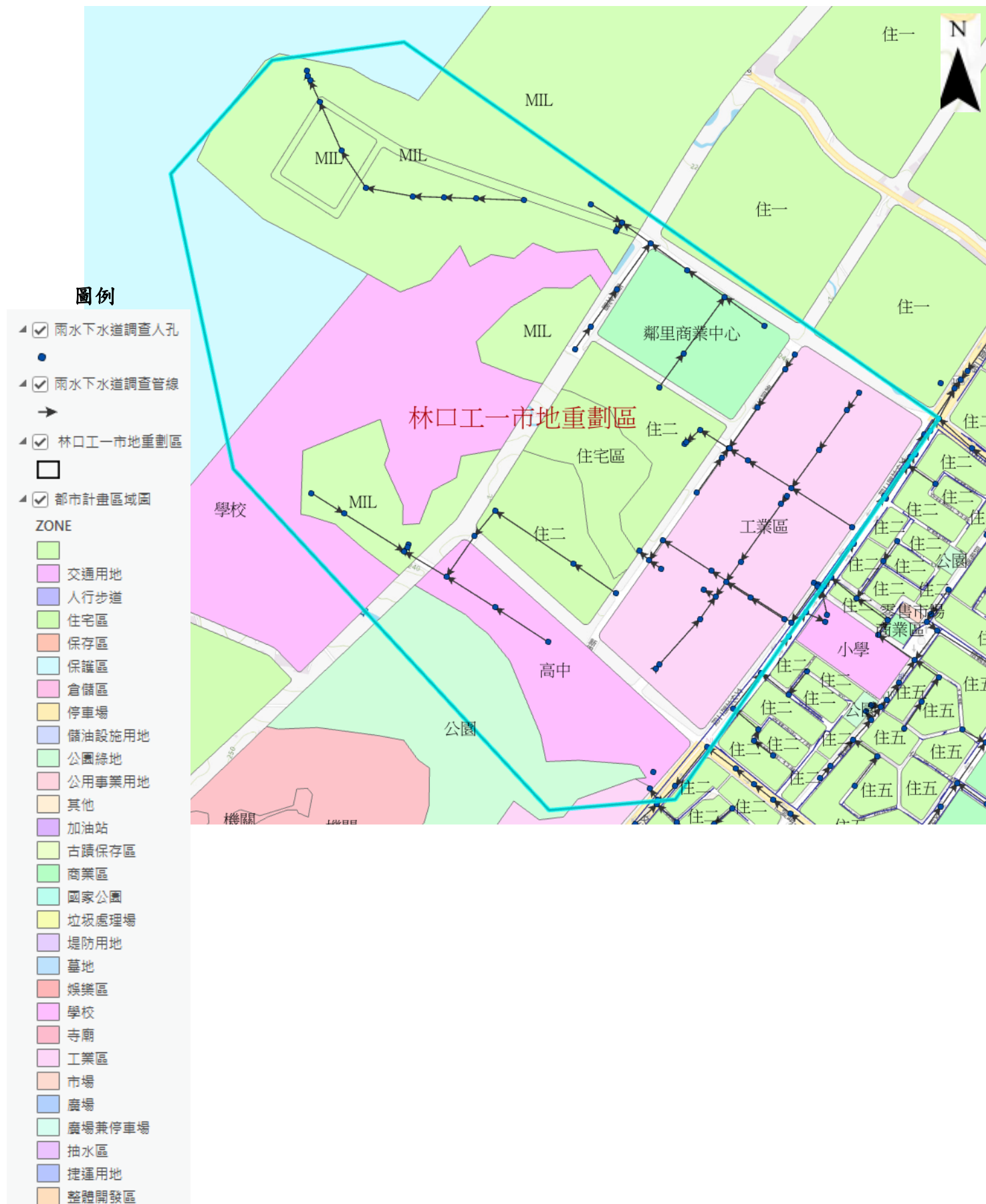
第一章 範圍說明

林口工一市地重劃區，以市地重劃方式進行開發，非早期雨水下水道規畫範圍內，但現今位置落在都市計畫範圍內，包含學校、商業區、住宅區、工業區等，詳建置範圍略圖。在林口工一市地重劃區雨水下水道規劃長度為 5067.22 公尺，實際雨水下水道竣工長度為 5067.22 公尺，詳建置範圍詳圖，幹線出口流入林口溪排水區域，詳幹線集水區範圍圖及雨水下水道系統排水區域。

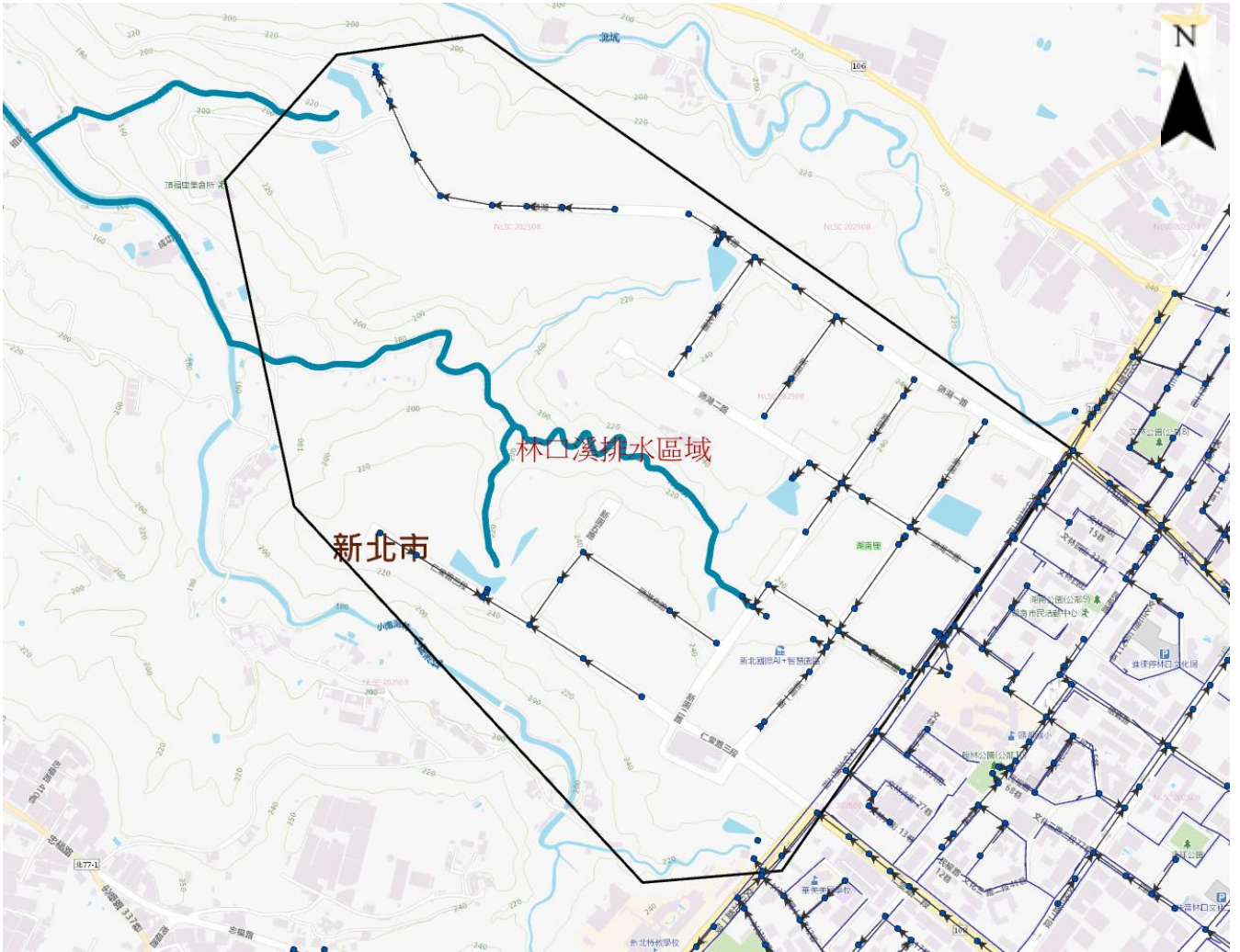
建置範圍略圖



建置範圍詳圖



幹線集水區範圍圖



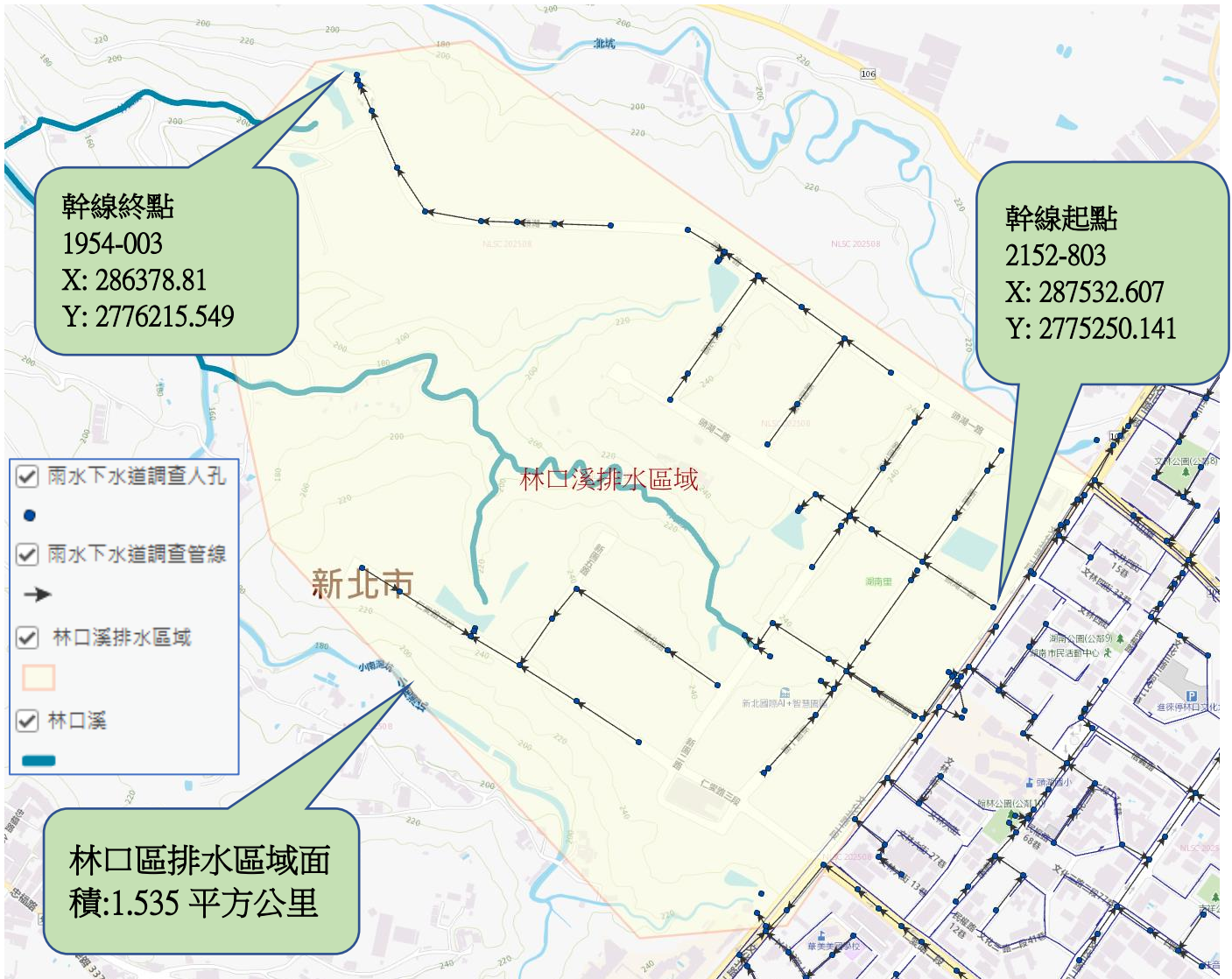
圖例

- 雨水下水道調查人孔
- 雨水下水道調查管線
- 林口工一市地重劃區
- 林口溪

第二章 雨水下水道系統排水區域

本次公告公共雨水下水道為「新北市林口工一市地重劃開發工程」，屬於新北市林口區林口溪排水系統，雨水下水道系統已全面數值化，如下圖所示，可提供林口溪排水區域圖、管線、人孔等 shp 圖檔(參閱 GIS 圖資電子檔案)。區域內之幹線起點(編號:2152-803)為距離林口溪出口最遠點位置、幹線終點(編號:1954-003)為距離林口溪出口最近點位置。

排水區域範圍圖



本次公告公共雨水下水道為「新北市林口工一市地重劃開發工程」，屬於新北市林口區林口溪排水系統，以自籌款建置之雨水下水道，且非屬雨水側溝、農田排水等之幹線，規劃幹線長度 5067.22 公尺，實際幹線已完成長度為 5067.22 公尺，自 113 年 7 月 8 日已使用。

林口工一市地重劃水理分析

林口工一市地重劃區之水理分析詳表 1 所示。

表 1 林口工一市地重劃區之水理分析表

項次	管線編號	幹線編號	開始使用日期	設計流量 (計畫逕流量)	排水區域 名稱	上游 人孔編號	下游 人孔編號	管線 類別	管線 型式	管線頂 寬度	管線底 寬度	管線高度	管線長度	管線 材質	管壁 厚度	管線坡度	上游管 底高程	下游管 底高程	縣市 代碼	工程編號	工程名稱	竣工日期	補充說明
1	1953-F01-2052-005	A	20240808	5.52	林口溪排水區域	1953-F01	2052-005	1	1	1.22	1.22	1.22	152.3096	RCP		1.15796	238.39	236.63	65	11300065NS000000263	新北市林口工一市地重劃開發工程	20240808	
2	1954-001-1954-002	A	20240808	4.32	林口溪排水區域	1954-001	1954-002	1	1	1.22	1.22	1.22	149.5156	RCP		0.70872	240.59	239.53	65	11300065NS000000263	新北市林口工一市地重劃開發工程	20240808	
3	1954-002-1954-003	A	20240808	7.5	林口溪排水區域	1954-002	1954-003	1	1	1.5	1.5	1.5	52.29991	RCP		0.71047	235.28	234.91	65	11300065NS000000263	新北市林口工一市地重劃開發工程	20240808	
4	2052-002-2052-006	A	20240808	3.85	林口溪排水區域	2052-002	2052-006	1	1	1.53	1.53	1.53	103.8564	RCP		0.16842	237.46	237.29	65	11300065NS000000263	新北市林口工一市地重劃開發工程	20240808	
5	2052-003-2052-008	A	20240808	5.46	林口溪排水區域	2052-003	2052-008	1	1	1.42	1.42	1.42	100.252	RCP		0.50431	237.91	237.4	65	11300065NS000000263	新北市林口工一市地重劃開發工程	20240808	
6	2052-004-2052-014	A	20240808	6.07	林口溪排水區域	2052-004	2052-014	1	1	1.51	1.51	1.51	94.37101	RCP		0.4498	232.61	232.19	65	11300065NS000000263	新北市林口工一市地重劃開發工程	20240808	
7	2052-006-2052-012	A	20240808	6.06	林口溪排水區域	2052-006	2052-012	1	1	1.22	1.22	1.22	95.75168	RCP		1.39883	236.97	235.63	65	11300065NS000000263	新北市林口工一市地重劃開發工程	20240808	
8	2052-007-2052-003	A	20240808	2.52	林口溪排水區域	2052-007	2052-003	1	1	1.41	1.41	1.41	151.1854	RCP		0.11165	239.32	239.16	65	11300065NS000000263	新北市林口工一市地重劃開發工程	20240808	
9	2052-008-2052-002	A	20240808	14.12	林口溪排水區域	2052-008	2052-002	1	1	1.51	1.51	1.51	5.343037	RCP		2.43405	234.1	233.97	65	11300065NS000000263	新北市林口工一市地重劃開發工程	20240808	
10	2052-009-2052-002	A	20240808	11.84	林口溪排水區域	2052-009	2052-002	1	1	1.78	1.78	1.78	73.50303	RCP		0.7114	235.62	235.1	65	11300065NS000000263	新北市林口工一市地重劃開發工程	20240808	
11	2052-010-2152-809	A	20240808	5.46	林口溪排水區域	2052-010	2152-809	1	1	1.24	1.24	1.24	86.19955	RCP		1.03956	240.5	239.6	65	11300065NS000000263	新北市林口工一市地重劃開發工程	20240808	
12	2052-012-2052-013	A	20240808	16.41	林口溪排水區域	2052-012	2052-013	1	1	1.52	1.52	1.52	49.86058	RCP		3.1725	231.58	230	65	11300065NS000000263	新北市林口工一市地重劃開發工程	20240808	
13	2052-F01-2052-009	A	20240808	7.42	林口溪排水區域	2052-F01	2052-009	1	1	1.81	1.81	1.81	46.06571	RCP		0.25527	237.09	236.97	65	11300065NS000000263	新北市林口工一市地重劃開發工程	20240808	
14	2052-F02-2052-007	A	20240808	3.52	林口溪排水區域	2052-F02	2052-007	1	1	1.82	1.82	1.82	109.6591	RCP		0.055825	236.63	237.09	65	11300065NS000000263	新北市林口工一市地重劃開發工程	20240808	
15	2052-F03-2052-010	A	20240808	7.55	林口溪排水區域	2052-F03	2052-010	1	1	1.52	1.52	1.52	97.942	RCP		0.67216	237.29	236.63	65	11300065NS000000263	新北市林口工一市地重劃開發工程	20240808	
16	2052-F04-2052-004	A	20240808	0.71	林口溪排水區域	2052-F04	2052-004	1	1	1	1	1	77.50651	RCP		0.056085	234.55	235.22	65	11300065NS000000263	新北市林口工一市地重劃開發工程	20240808	
17	2052-F05-2052-004	A	20240808	50.32	林口溪排水區域	2052-F05	2052-004	1	1	1.82	1.82	1.82	4.677497	RCP		11.4137	230.88	230.34	65	11300065NS000000263	新北市林口工一市地重劃開發工程	20240808	
18	2053-001-2053-002	A	20240808	3.42	林口溪排水區域	2053-001	2053-002	1	1	1.22	1.22	1.22	147.594	RCP		0.44538	238.8	238.15	65	11300065NS000000263	新北市林口工一市地重劃開發工程	20240808	
19	2053-002-2053-F01	A	20240808	4.3	林口溪排水區域	2053-002	2053-F01	1	1	1.22	1.22	1.22	1.500334	RCP		0.70325	235.63	235.62	65	11300065NS000000263	新北市林口工一市地重劃開發工程	20240808	
20	2053-003-2153-806	A	20240808	12.78	林口溪排水區域	2053-003	2153-806	1	1	1.61	1.61	1.61	11.65563	RCP		1.41555	239.16	238.99	65	11300065NS000000263	新北市林口工一市地重劃開發工程	20240808	
21	2053-004-2053-F01	A	20240808	3.05	林口溪排水區域	2053-004	2053-F01	1	1	1.22	1.22	1.22	120.0004	RCP		0.35417	236.05	235.62	65	11300065NS000000263	新北市林口工一市地重劃開發工程	20240808	
22	2053-004-2053-F01	A	20240808	4.34	林口溪排水區域	2053-004	2053-F01	1	1	1.51	1.51	1.51	69.30497	RCP		0.23018	233.37	233.21	65	11300065NS000000263	新北市林口工一市地重劃開發工程	20240808	
23	2053-005-2053-004	A	20240808	4.57	林口溪排水區域	2053-005	2053-004	1	1	1.22	1.22	1.22	97.21449	RCP		0.7939	236.82	236.05	65	11300065NS000000263	新北市林口工一市地重劃開發工程	20240808	
24	2053-005-2053-004	A	20240808	4.91	林口溪排水區域	2053-005	2053-004	1	1	1.8	1.8	1.8	16.99599	RCP		0.11509	235.1	235.18	65	11300065NS000000263	新北市林口工一市地重劃開發工程	20240808	
25	2053-006-2053-009	A	20240808	5.19	林口溪排水區域	2053-006	2053-009	1	1	1.63	1.63	1.63	69.48547	RCP		0.21885	239.98	239.82	65	11300065NS000000263	新北市林口工一市地重劃開發工程	20240808	

項次	管線編號	幹線編號	開始使用日期	設計流量 (計畫逕流量)	排水區域 名稱	上游 人孔編號	下游 人孔編號	管線 類別	管線 型式	管線頂 寬度	管線底 寬度	管線高度	管線長度	管線 材質	管壁 厚度	管線坡度	上游管 底高程	下游管 底高程	縣市 代碼	工程編號	工程名稱	竣工日期	補充說明
26	2053-007-2053-008	A	20240808	6.75	林口溪排水區域	2053-007	2053-008	1	1	1.52	1.52	1.52	113.4162	RCP		0.53623	232.19	231.58	65	11300065NS000000263	新北市林口工一市地重劃開發工程	20240808	
27	2053-F01-2053-F02	A	20240808	5.4	林口溪排水區域	2053-F01	2053-F02	1	1	1.23	1.23	1.23	53.07199	RCP		1.062	239.53	238.97	65	11300065NS000000263	新北市林口工一市地重劃開發工程	20240808	
28	2053-F02-2053-007	A	20240808	12.25	林口溪排水區域	2053-F02	2053-007	1	1	1.41	1.41	1.41	28.1827	RCP		2.63835	239.15	238.4	65	11300065NS000000263	新北市林口工一市地重劃開發工程	20240808	
29	2053-F03-2053-005	A	20240808	2.91	林口溪排水區域	2053-F03	2053-005	1	1	1.48	1.48	1.48	30.39971	RCP		0.11509	234.91	234.91	65	11300065NS000000263	新北市林口工一市地重劃開發工程	20240808	
30	2053-F04-2053-003	A	20240808	1.79	林口溪排水區域	2053-F04	2053-003	1	1	1.03	1.03	1.03	24.49997	RCP		0.30119	237.05	236.98	65	11300065NS000000263	新北市林口工一市地重劃開發工程	20240808	
31	2054-001-2054-F01	A	20240808	2.97	林口溪排水區域	2054-001	2054-F01	1	1	2.01	2.01	2.01	140.821	RCP		0.02335	234.549	231.26	65	11300065NS000000263	新北市林口工一市地重劃開發工程	20240808	
32	2054-002-2054-005	A	20240808	6.04	林口溪排水區域	2054-002	2054-005	1	1	1.51	1.51	1.51	65.13856	RCP		0.44482	233.21	232.92	65	11300065NS000000263	新北市林口工一市地重劃開發工程	20240808	
33	2054-003-2054-002	A	20240808	7.02	林口溪排水區域	2054-003	2054-002	1	1	1.53	1.53	1.53	201.4506	RCP		0.56101	237.27	236.14	65	11300065NS000000263	新北市林口工一市地重劃開發工程	20240808	
34	2054-004-1954-001	A	20240808	6.78	林口溪排水區域	2054-004	1954-001	1	1	1.51	1.51	1.51	94.60016	RCP		0.56088	237.8	237.27	65	11300065NS000000263	新北市林口工一市地重劃開發工程	20240808	
35	2054-005-2054-004	A	20240808	7.42	林口溪排水區域	2054-005	2054-004	1	1	1.62	1.62	1.62	103.9483	RCP		0.46211	239.64	239.16	65	11300065NS000000263	新北市林口工一市地重劃開發工程	20240808	
36	2054-006-2054-003	A	20240808	36.07	林口溪排水區域	2054-006	2054-003	1	1	1.5	1.5	1.5	29.33526	RCP		16.45183	234.91	230.08	65	11300065NS000000263	新北市林口工一市地重劃開發工程	20240808	
37	2054-007-2054-006	A	20240808	7.77	林口溪排水區域	2054-007	2054-006	1	1	1.52	1.52	1.52	121	RCP		0.71078	236.14	235.28	65	11300065NS000000263	新北市林口工一市地重劃開發工程	20240808	
38	2054-F01-2054-007	A	20240808	37.91	林口溪排水區域	2054-F01	2054-007	1	1	2.01	2.01	2.01	5.285662	RCP		3.81372	231.26	231.06	65	11300065NS000000263	新北市林口工一市地重劃開發工程	20240808	
39	2152-802-2152-F05	A	20240808	18.48	林口溪排水區域	2152-802	2152-F05	1	1	1.8	1.8	1.8	38.67808	RCP		1.6324	235.79	235.16	65	11300065NS000000263	新北市林口工一市地重劃開發工程	20240808	
40	2152-802-2152-F05	A	20240808	5.49	林口溪排水區域	2152-802	2152-F05	1	1	1.48	1.48	1.48	38.2896	RCP		0.41	240.86	235.16	65	11300065NS000000263	新北市林口工一市地重劃開發工程	20240808	
41	2152-803-2153-805	A	20240808	4.95	林口溪排水區域	2152-803	2153-805	1	1	1.66	1.66	1.66	103.7789	RCP		0.18011	239.82	239.64	65	11300065NS000000263	新北市林口工一市地重劃開發工程	20240808	
42	2152-804-2052-F04	A	20240808	2.57	林口溪排水區域	2152-804	2052-F04	1	1	1.42	1.42	1.42	81.40017	RCP		0.11217	239.42	239.32	65	11300065NS000000263	新北市林口工一市地重劃開發工程	20240808	
43	2152-805-2152-802	A	20240808	19.71	林口溪排水區域	2152-805	2152-802	1	1	1.43	1.43	1.43	38.28998	RCP		6.337535	238.97	239.15	65	11300065NS000000263	新北市林口工一市地重劃開發工程	20240808	
44	2152-806-2152-804	A	20240808	2.93	林口溪排水區域	2152-806	2152-804	1	1	1.24	1.24	1.24	121.6318	RCP		0.3005	240	239.64	65	11300065NS000000263	新北市林口工一市地重劃開發工程	20240808	
45	2152-807-2152-808	A	20240808	5	林口溪排水區域	2152-807	2152-808	1	1	1.2	1.2	1.2	61.14047	RCP		1.03934	239.6	238.97	65	11300065NS000000263	新北市林口工一市地重劃開發工程	20240808	
46	2152-808-2152-802	A	20240808	5.39	林口溪排水區域	2152-808	2152-802	1	1	1.22	1.22	1.22	11.3004	RCP		1.10594	240.99	240.86	65	11300065NS000000263	新北市林口工一市地重劃開發工程	20240808	
47	2152-F05-2152-810	A	20240808	4.88	林口溪排水區域	2152-F05	2152-810	1	1	1.42	1.42	1.42	105.4847	RCP		0.40379	237.4	236.98	65	11300065NS000000263	新北市林口工一市地重劃開發工程	20240808	
48	2152-F06-2152-F07	A	20240808	3.7	林口溪排水區域	2152-F06	2152-F07	1	1	1.51	1.51	1.51	44.50016	RCP		0.16731	237.54	237.46	65	11300065NS000000263	新北市林口工一市地重劃開發工程	20240808	
49	2152-F08-2152-805	A	20240808	52.25	林口溪排水區域	2152-F08	2152-805	1	1	1.81	1.81	1.81	10.26399	RCP		12.67507	224.15	222.85	65	11300065NS000000263	新北市林口工一市地重劃開發工程	20240808	
50	2153-802-2153-F05	A	20240808	4.98	林口溪排水區域	2153-802	2153-F05	1	1	1.81	1.81	1.81	1.300392	RCP		0.115075	236.97	236.98	65	11300065NS000000263	新北市林口工一市地重劃開發工程	20240808	
51	2153-802-2153-F05	A	20240808	4.57	林口溪排水區域	2153-802	2153-F05	1	1	1.22	1.22	1.22	57.70029	RCP		0.7936	237.28	236.82	65	11300065NS000000263	新北市林口工一市地重劃開發工程	20240808	
52	2153-803-2153-F05	A	20240808	3.34	林口溪排水區域	2153-803	2153-F05	1	1	1.21	1.21	1.21	89.50026	RCP		0.44452	239.2	238.8	65	11300065NS000000263	新北市林口工一市地重劃開發工程	20240808	
53	2153-804-2153-802	A	20240808	4.34	林口溪排水區域	2153-804	2153-802	1	1	1.51	1.51	1.51	101.2005	RCP		0.23015	233.6	233.37	65	11300065NS000000263	新北市林口工一市地重劃開發工程	20240808	

項次	管線編號	幹線編號	開始使用日期	設計流量 (計畫逕流量)	排水區域 名稱	上游 人孔編號	下游 人孔編號	管線 類別	管線 型式	管線頂 寬度	管線底 寬度	管線高度	管線長度	管線 材質	管壁 厚度	管線坡度	上游管 底高程	下游管 底高程	縣市 代碼	工程編號	工程名稱	竣工日期	補充說明
54	2153-805-2153-804	A	20240808	3.98	林口溪排水區域	2153-805	2153-804	1	1	1.63	1.63	1.63	199.8383	RCP		0.12881	240.23	239.98	65	11300065NS000000263	新北市林口工一市地重劃開發工程	20240808	
55	2153-806-2053-001	A	20240808	4.85	林口溪排水區域	2153-806	2053-001	1	1	1.5	1.5	1.5	101.7616	RCP		0.29775	232.92	232.61	65	11300065NS000000263	新北市林口工一市地重劃開發工程	20240808	
56	2153-807-2153-806	A	20240808	32.46	林口溪排水區域	2153-807	2153-806	1	1	1.53	1.53	1.53	10.45656	RCP		11.98278	230	228.75	65	11300065NS000000263	新北市林口工一市地重劃開發工程	20240808	
57	2153-808-2153-805	A	20240808	3.6	林口溪排水區域	2153-808	2153-805	1	1	1.23	1.23	1.23	57.38998	RCP		0.47291	239.42	239.15	65	11300065NS000000263	新北市林口工一市地重劃開發工程	20240808	
58	2153-809-2153-808	A	20240808	5.51	林口溪排水區域	2153-809	2153-808	1	1	1.23	1.23	1.23	130.1801	RCP		1.10802	240.86	239.42	65	11300065NS000000263	新北市林口工一市地重劃開發工程	20240808	
59	2153-810-2153-F05	A	20240808	2.81	林口溪排水區域	2153-810	2153-F05	1	1	1.22	1.22	1.22	134.7999	RCP		0.30137	240.41	240	65	11300065NS000000263	新北市林口工一市地重劃開發工程	20240808	
60	2153-811-2153-810	A	20240808	3.19	林口溪排水區域	2153-811	2153-810	1	1	1.5	1.5	1.5	110.4002	RCP		0.12894	240.38	240.23	65	11300065NS000000263	新北市林口工一市地重劃開發工程	20240808	
61	2153-F04-2152-807	A	20240808	24.45	林口溪排水區域	2153-F04	2152-807	1	1	2	2	2	72.50005	RCP		1.62993	236.98	235.79	65	11300065NS000000263	新北市林口工一市地重劃開發工程	20240808	
62	2153-F05-2153-F06	A	20240808	4.22	林口溪排水區域	2153-F05	2153-F06	1	1	1.21	1.21	1.21	21.3005	RCP		0.70746	240.74	240.59	65	11300065NS000000263	新北市林口工一市地重劃開發工程	20240808	
63	2153-F06-2053-006	A	20240808	1.7	林口溪排水區域	2153-F06	2053-006	1	1	1.01	1.01	1.01	91.00001	RCP		0.30133	237.32	237.05	65	11300065NS000000263	新北市林口工一市地重劃開發工程	20240808	
64	2153-F07-2153-803	A	20240808	5.46	林口溪排水區域	2153-F07	2153-803	1	1	1.42	1.42	1.42	36.60004	RCP		0.50406	238.09	237.91	65	11300065NS000000263	新北市林口工一市地重劃開發工程	20240808	
65	2153-F08-2153-811	A	20240808	4.65	林口溪排水區域	2153-F08	2153-811	1	1	1.22	1.22	1.22	104.0159	RCP		0.82156	239	238.15	65	11300065NS000000263	新北市林口工一市地重劃開發工程	20240808	
66	2153-F09-2153-809	A	20240808	5.63	林口溪排水區域	2153-F09	2153-809	1	1	1.22	1.22	1.22	97.31299	RCP		1.2045	238.15	236.97	65	11300065NS000000263	新北市林口工一市地重劃開發工程	20240808	

兩水下水道系統位置與圖資說明

縣市政府所提報下水道公告週知資料建立統一格式，如表 2 與表 3，提供紙本與電子檔進行公告週知審查。依照提供資料進行建議與修正，修正後檢核公告資料，以利後續辦理行政作業公告。

表 2 兩水下水道建設及改建完竣人孔屬性資料表(林口溪排水區域)

項次	人孔編號	幹線 人孔編號	人孔蓋中心 X(E)坐標	人孔蓋中心 Y(N)坐標	道路名稱	人孔 深度	人孔 型式	人孔蓋尺 寸(長度)	人孔蓋尺 寸(寬度)	最大跌水 高度	人孔 頂高程	竣工日期	縣市代碼	工程編號	工程名稱	補充說明
1	1953-F01	A-1	286387.588	2775321.826	-	3.01	2	0	0		242.429	20240808	65	11300065NS000000263	新北市林口工一市地重劃開發工程	
2	1954-001	A-2	286384.869	2776196.307	新北市路燈定位編號 385017	2.64	0	63	63		232.639	20240808	65	11300065NS000000263	新北市林口工一市地重劃開發工程	
3	1954-002	A-3	286379.423	2776205.233	新北市公園燈定位編號 737634	7.59	1	105	105		231.736	20240808	65	11300065NS000000263	新北市林口工一市地重劃開發工程	
4	1954-003	A-4	286378.81	2776215.479	新北市公園燈定位編號 737634	6.17	0	0	0		229.01	20240808	65	11300065NS000000263	新北市林口工一市地重劃開發工程	幹線終點
5	2052-002	A-5	286673.764	2775144.775	新北市路燈定位編號 385363	3.83	0	63	63		243.466	20240808	65	11300065NS000000263	新北市林口工一市地重劃開發工程	
6	2052-003	A-6	286776.812	2775283.903	新北市路燈定位編號 385297	4.52	0	63	63		244.495	20240808	65	11300065NS000000263	新北市林口工一市地重劃開發工程	
7	2052-004	A-7	287103.046	2775178.917	新北市路燈定位編號 385257	7.91	0	63	63		242.818	20240808	65	11300065NS000000263	新北市林口工一市地重劃開發工程	
8	2052-005	A-8	286456.52	2775278.533	新北市路燈定位編號 385348	3.39	0	63	63		242.715	20240808	65	11300065NS000000263	新北市林口工一市地重劃開發工程	
9	2052-006	A-9	286584.558	2775198.138	新北市路燈定位編號 385360	3.96	0	63	63		243.116	20240808	65	11300065NS000000263	新北市林口工一市地重劃開發工程	
10	2052-007	A-10	286942.593	2775172.314	新北市路燈定位編號 385272	4.54	0	63	63		244.773	20240808	65	11300065NS000000263	新北市林口工一市地重劃開發工程	
11	2052-008	A-11	286732.849	2775230.092	新北市路燈定位編號 385288	4.78	0	63	63		244.603	20240808	65	11300065NS000000263	新北市林口工一市地重劃開發工程	
12	2052-009	A-12	286776.476	2775079.626	新北市路燈定位編號 385336	3.88	0	63	63		243.882	20240808	65	11300065NS000000263	新北市林口工一市地重劃開發工程	
13	2052-010	A-13	287124.034	2774958.031	新北市路燈定位編號 385206	3.74	0	63	63		244.601	20240808	65	11300065NS000000263	新北市林口工一市地重劃開發工程	
14	2052-011	A-14	287111.211	2774730.605	新北市路燈定位編號 376960	6.23	0	63	63		238.102	20240808	65	11300065NS000000263	新北市林口工一市地重劃開發工程	
15	2052-012	A-15	286591.304	2775207.642	新北市路燈定位編號 385342	7.88	1	105	105		241.981	20240808	65	11300065NS000000263	新北市林口工一市地重劃開發工程	
16	2052-013	A-16	286593.369	2775212.57	新北市路燈定位編號 385342	6.05	0	0	0		240.02	20240808	65	11300065NS000000263	新北市林口工一市地重劃開發工程	
17	2052-014	A-17	287081.557	2775198.886	新北市路燈定位編號 385257	2.06	0	0	0		232.137	20240808	65	11300065NS000000263	新北市林口工一市地重劃開發工程	
18	2052-F01	A-18	286889.276	2775005.821	-	3.66	2	0	0		244.068	20240808	65	11300065NS000000263	新北市林口工一市地重劃開發工程	
19	2052-F02	A-19	287033.122	2775109.126	-	2.78	2	0	0		243.157	20240808	65	11300065NS000000263	新北市林口工一市地重劃開發工程	
20	2052-F03	A-20	287116.371	2774949.726	-	3.62	2	0	0		244.601	20240808	65	11300065NS000000263	新北市林口工一市地重劃開發工程	
21	2052-F04	A-21	287132.52	2775222.121	-	7.55	2	0	0		242.826	20240808	65	11300065NS000000263	新北市林口工一市地重劃開發工程	
22	2052-F05	A-22	287128.159	2775161.785	-	7.91	0	0	0		242.818	20240808	65	11300065NS000000263	新北市林口工一市地重劃開發工程	
23	2053-001	A-23	287184.176	2775794.18	新北市路燈定位編號 376983	3.99	0	63	63		240.963	20240808	65	11300065NS000000263	新北市林口工一市地重劃開發工程	
24	2053-002	A-24	287106.628	2775850.348	新北市路燈定位編號 376986	3.52	0	63	63		239.154	20240808	65	11300065NS000000263	新北市林口工一市地重劃開發工程	
25	2053-003	A-25	287176.242	2775617.77	新北市路燈定位編號 385096	4.58	0	63	63		243.382	20240808	65	11300065NS000000263	新北市林口工一市地重劃開發工程	
26	2053-004	A-26	287035.338	2775753.588	新北市路燈定位編號 385078	3.08	0	63	63		239.128	20240808	65	11300065NS000000263	新北市林口工一市地重劃開發工程	
27	2053-005	A-27	286979.279	2775674.164	新北市路燈定位編號 385085	2.84	0	63	63		239.66	20240808	65	11300065NS000000263	新北市林口工一市地重劃開發工程	
28	2053-006	A-28	287181.905	2775429.681	新北市公園燈定位編號 738466	6.29	1	105	105		237.552	20240808	65	11300065NS000000263	新北市林口工一市地重劃開發工程	
29	2053-007	A-29	287035.267	2775880.501	新北市路燈定位編號 385049	6.36	1	105	105		237.235	20240808	65	11300065NS000000263	新北市林口工一市地重劃開發工程	
30	2053-008	A-30	287033.148	2775876.331	新北市路燈定位編號 385049	5.69	0	0	0		236.032	20240808	65	11300065NS000000263	新北市林口工一市地重劃開發工程	
31	2053-009	A-31	287178.77	2775425.425	新北市公園燈定位編號 738466	4.51	0	0	0		235.57	20240808	65	11300065NS000000263	新北市林口工一市地重劃開發工程	
32	2053-F01	A-32	287105.315	2775851.073	-	3.53	2	0	0		239.154	20240808	65	11300065NS000000263	新北市林口工一市地重劃開發工程	
33	2053-F02	A-33	287045.63	2775893.972	-	2.77	2	0	0		237.869	20240808	65	11300065NS000000263	新北市林口工一市地重劃開發工程	

項次	人孔編號	幹線 人孔編號	人孔蓋中心 X(E)坐標	人孔蓋中心 Y(N)坐標	道路名稱	人孔 深度	人孔 型式	人孔蓋尺 寸(長度)	人孔蓋尺 寸(寬度)	最大跌水 高度	人孔 頂高程	竣工日期	縣市代碼	工程編號	工程名稱	補充說明
34	2053-F03	A-34	286945.991	2775627.035	-	3.65	2	0	0		240.926	20240808	65	11300065NS000000263	新北市林口工一市地重劃開發工程	
35	2053-F04	A-35	287123.757	2775545.275	-	4.35	2	0	0		243.553	20240808	65	11300065NS000000263	新北市林口工一市地重劃開發工程	
36	2054-001	A-36	286979.237	2775933.964	新北市路燈定位編號 376991	1.99	0	63	63		236.539	20240808	65	11300065NS000000263	新北市林口工一市地重劃開發工程	
37	2054-002	A-37	286503.001	2775968.299	新北市路燈定位編號 385008	3.93	0	63	63		236.544	20240808	65	11300065NS000000263	新北市林口工一市地重劃開發工程	
38	2054-003	A-38	286603.136	2775950.174	新北市路燈定位編號 385034	3.54	0	63	63		236.457	20240808	65	11300065NS000000263	新北市林口工一市地重劃開發工程	
39	2054-004	A-39	286405.074	2776150.724	新北市路燈定位編號 385020	2.53	0	63	63		234.111	20240808	65	11300065NS000000263	新北市林口工一市地重劃開發工程	
40	2054-005	A-40	286450.871	2776046.965	新北市路燈定位編號 385011	4.2	0	63	63		236.389	20240808	65	11300065NS000000263	新北市林口工一市地重劃開發工程	
41	2054-006	A-41	286668.232	2775947.814	新北市路燈定位編號 385002	3.29	0	63	63		236.496	20240808	65	11300065NS000000263	新北市林口工一市地重劃開發工程	
42	2054-007	A-42	286737.491	2775945.288	新北市路燈定位編號 376999	3.08	0	63	63		236.446	20240808	65	11300065NS000000263	新北市林口工一市地重劃開發工程	
43	2054-F01	A-43	286838.627	2775941.681	-	2.89	2	0	0		236.485	20240808	65	11300065NS000000263	新北市林口工一市地重劃開發工程	
44	2152-802	A-44	287265.59	2775133.523	新北市路燈定位編號 385199	5.6	0	63	63		244.566	20240808	65	11300065NS000000263	新北市林口工一市地重劃開發工程	
45	2152-803	A-45	287532.607	2775250.141	新北市路燈定位編號 376934	3.92	0	63	63		242.313	20240808	65	11300065NS000000263	新北市林口工一市地重劃開發工程	
46	2152-804	A-46	287234.342	2775156.75	新北市路燈定位編號 385268	8.08	0	63	63		244.22	20240808	65	11300065NS000000263	新北市林口工一市地重劃開發工程	幹線起點
47	2152-805	A-47	287316.95	2775100.352	新北市路燈定位編號 385226	4.84	0	63	63		244.441	20240808	65	11300065NS000000263	新北市林口工一市地重劃開發工程	
48	2152-806	A-48	287403.934	2775048.027	新北市路燈定位編號 376942	5.73	0	63	63		243	20240808	65	11300065NS000000263	新北市林口工一市地重劃開發工程	
49	2152-807	A-49	287382.793	2775298.765	新北市路燈定位編號 385192	3.4	0	63	63		243.989	20240808	65	11300065NS000000263	新北市林口工一市地重劃開發工程	
50	2152-808	A-50	287296.524	2775176.648	新北市路燈定位編號 385229	4.85	0	63	63		244.379	20240808	65	11300065NS000000263	新北市林口工一市地重劃開發工程	
51	2152-809	A-51	287210.785	2775055.094	新北市路燈定位編號 385202	5.36	0	63	63		244.779	20240808	65	11300065NS000000263	新北市林口工一市地重劃開發工程	
52	2152-810	A-52	287219.222	2775116.178	新北市路燈定位編號 385200	2.02	0	0	0		240.422	20240808	65	11300065NS000000263	新北市林口工一市地重劃開發工程	
53	2152-F05	A-53	287243.658	2775102.137	-	5.5	2	0	0		244.651	20240808	65	11300065NS000000263	新北市林口工一市地重劃開發工程	
54	2152-F08	A-54	287389.481	2775053.772	-	2.72	0	0	0		243.217	20240808	65	11300065NS000000263	新北市林口工一市地重劃開發工程	
55	2153-802	A-55	287272.951	2775415.851	新北市路燈定位編號 385181	6.27	0	63	63		243.245	20240808	65	11300065NS000000263	新北市林口工一市地重劃開發工程	
56	2153-803	A-56	287256.978	2775396.926	新北市路燈定位編號 385248	5.81	0	63	63		242.859	20240808	65	11300065NS000000263	新北市林口工一市地重劃開發工程	
57	2153-804	A-57	287311.729	2775390.984	新北市路燈定位編號 385148	6.44	0	63	63		243.532	20240808	65	11300065NS000000263	新北市林口工一市地重劃開發工程	
58	2153-805	A-58	287404.712	2775332.853	新北市路燈定位編號 385145	7.23	0	63	63		243.859	20240808	65	11300065NS000000263	新北市林口工一市地重劃開發工程	
59	2153-806	A-59	287263.028	2775737.153	新北市路燈定位編號 376979	3.92	0	63	63		242.065	20240808	65	11300065NS000000263	新北市林口工一市地重劃開發工程	
60	2153-807	A-60	287347.243	2775676.103	新北市路燈定位編號 376976	2.3	0	63	63		241.3	20240808	65	11300065NS000000263	新北市林口工一市地重劃開發工程	
61	2153-808	A-61	287461.991	2775412.3	新北市路燈定位編號 385134	6.22	0	63	63		243.508	20240808	65	11300065NS000000263	新北市林口工一市地重劃開發工程	
62	2153-809	A-62	287521.907	2775497.13	新北市路燈定位編號 385123	3.67	0	63	63		241.132	20240808	65	11300065NS000000263	新北市林口工一市地重劃開發工程	
63	2153-810	A-63	287332.464	2775502.73	新北市路燈定位編號 385111	5.62	0	63	63		243.021	20240808	65	11300065NS000000263	新北市林口工一市地重劃開發工程	
64	2153-811	A-64	287390.308	2775584.611	新北市路燈定位編號 385121	3.5	0	63	63		241.407	20240808	65	11300065NS000000263	新北市林口工一市地重劃開發工程	
65	2153-F04	A-65	287395.081	2775316.163	-	3.18	2	0	0		243.921	20240808	65	11300065NS000000263	新北市林口工一市地重劃開發工程	
66	2153-F05	A-66	287271.792	2775416.44	-	6.27	0	0	0		243.245	20240808	65	11300065NS000000263	新北市林口工一市地重劃開發工程	
67	2153-F06	A-67	287210.709	2775455.493	-	6.99	0	0	0		242.785	20240808	65	11300065NS000000263	新北市林口工一市地重劃開發工程	
68	2153-F07	A-68	287204.499	2775322.583	-	5.52	0	0	0		242.845	20240808	65	11300065NS000000263	新北市林口工一市地重劃開發工程	
69	2153-F08	A-69	287411.416	2775614.511	-	2.83	0	0	0		240.916	20240808	65	11300065NS000000263	新北市林口工一市地重劃開發工程	
70	2153-F09	A-70	287547.577	2775533.48	-	2.37	0	0	0		239.911	20240808	65	11300065NS000000263	新北市林口工一市地重劃開發工程	

表3 雨水下水道建設及改建完竣管線屬性資料表(林口溪排水區域)

項次	管線編號	幹線編號	開始使用日期	設計流量(計畫逕流量)	排水區域名稱	上游人孔編號	下游人孔編號	管線類別	管線型式	管線頂寬度	管線底寬度	管線高度	管線長度	管線材質	管壁厚度	管線坡度	上游管底高程	下游管底高程	縣市代碼	工程編號	工程名稱	竣工日期	補充說明
1	1953-F01-2052-005	A	20240808	5.52	林口溪排水區域	1953-F01	2052-005	1	1	1.22	1.22	1.22	152.3096	RCP		1.15796	238.39	236.63	65	11300065NS000000263	新北市林口工一市地重劃開發工程	20240808	
2	1954-001-1954-002	A	20240808	4.32	林口溪排水區域	1954-001	1954-002	1	1	1.22	1.22	1.22	149.5156	RCP		0.70872	240.59	239.53	65	11300065NS000000263	新北市林口工一市地重劃開發工程	20240808	
3	1954-002-1954-003	A	20240808	7.5	林口溪排水區域	1954-002	1954-003	1	1	1.5	1.5	1.5	52.29991	RCP		0.71047	235.28	234.91	65	11300065NS000000263	新北市林口工一市地重劃開發工程	20240808	
4	2052-002-2052-006	A	20240808	3.85	林口溪排水區域	2052-002	2052-006	1	1	1.53	1.53	1.53	103.8564	RCP		0.16842	237.46	237.29	65	11300065NS000000263	新北市林口工一市地重劃開發工程	20240808	
5	2052-003-2052-008	A	20240808	5.46	林口溪排水區域	2052-003	2052-008	1	1	1.42	1.42	1.42	100.252	RCP		0.50431	237.91	237.4	65	11300065NS000000263	新北市林口工一市地重劃開發工程	20240808	
6	2052-004-2052-014	A	20240808	6.07	林口溪排水區域	2052-004	2052-014	1	1	1.51	1.51	1.51	94.37101	RCP		0.4498	232.61	232.19	65	11300065NS000000263	新北市林口工一市地重劃開發工程	20240808	
7	2052-006-2052-012	A	20240808	6.06	林口溪排水區域	2052-006	2052-012	1	1	1.22	1.22	1.22	95.75168	RCP		1.39883	236.97	235.63	65	11300065NS000000263	新北市林口工一市地重劃開發工程	20240808	
8	2052-007-2052-003	A	20240808	2.52	林口溪排水區域	2052-007	2052-003	1	1	1.41	1.41	1.41	151.1854	RCP		0.11165	239.32	239.16	65	11300065NS000000263	新北市林口工一市地重劃開發工程	20240808	
9	2052-008-2052-002	A	20240808	14.12	林口溪排水區域	2052-008	2052-002	1	1	1.51	1.51	1.51	5.343037	RCP		2.43405	234.1	233.97	65	11300065NS000000263	新北市林口工一市地重劃開發工程	20240808	
10	2052-009-2052-002	A	20240808	11.84	林口溪排水區域	2052-009	2052-002	1	1	1.78	1.78	1.78	73.50303	RCP		0.7114	235.62	235.1	65	11300065NS000000263	新北市林口工一市地重劃開發工程	20240808	
11	2052-010-2152-809	A	20240808	5.46	林口溪排水區域	2052-010	2152-809	1	1	1.24	1.24	1.24	86.19955	RCP		1.03956	240.5	239.6	65	11300065NS000000263	新北市林口工一市地重劃開發工程	20240808	
12	2052-012-2052-013	A	20240808	16.41	林口溪排水區域	2052-012	2052-013	1	1	1.52	1.52	1.52	49.86058	RCP		3.1725	231.58	230	65	11300065NS000000263	新北市林口工一市地重劃開發工程	20240808	
13	2052-F01-2052-009	A	20240808	7.42	林口溪排水區域	2052-F01	2052-009	1	1	1.81	1.81	1.81	46.06571	RCP		0.25527	237.09	236.97	65	11300065NS000000263	新北市林口工一市地重劃開發工程	20240808	
14	2052-F02-2052-007	A	20240808	3.52	林口溪排水區域	2052-F02	2052-007	1	1	1.82	1.82	1.82	109.6591	RCP		0.055825	236.63	237.09	65	11300065NS000000263	新北市林口工一市地重劃開發工程	20240808	
15	2052-F03-2052-010	A	20240808	7.55	林口溪排水區域	2052-F03	2052-010	1	1	1.52	1.52	1.52	97.942	RCP		0.67216	237.29	236.63	65	11300065NS000000263	新北市林口工一市地重劃開發工程	20240808	
16	2052-F04-2052-004	A	20240808	0.71	林口溪排水區域	2052-F04	2052-004	1	1	1	1	1	77.50651	RCP		0.056085	234.55	235.22	65	11300065NS000000263	新北市林口工一市地重劃開發工程	20240808	
17	2052-F05-2052-004	A	20240808	50.32	林口溪排水區域	2052-F05	2052-004	1	1	1.82	1.82	.82	4.677497	RCP		11.4137	230.88	230.34	65	11300065NS000000263	新北市林口工一市地重劃開發工程	20240808	

項次	管線編號	幹線編號	開始使用日期	設計流量 (計畫逕流量)	排水區域 名稱	上游 人孔編號	下游 人孔編號	管線 類別	管線 型式	管線 頂寬度	管線 底寬度	管線 高度	管線長度	管線 材質	管壁厚度	管線坡度	上游管 底高程	下游管 底高程	縣市 代碼	工程編號	工程名稱	竣工日期	補充說明
18	2053-001-2053-002	A	20240808	3.42	林口溪排水區域	2053-001	2053-002	1	1	1.22	1.22	1.22	147.594	RCP		0.44538	238.8	238.15	65	11300065NS000000263	新北市林口工一市地重劃開發工程	20240808	
19	2053-002-2053-F01	A	20240808	4.3	林口溪排水區域	2053-002	2053-F01	1	1	1.22	1.22	1.22	1.500334	RCP		0.70325	235.63	235.62	65	11300065NS000000263	新北市林口工一市地重劃開發工程	20240808	
20	2053-003-2153-806	A	20240808	12.78	林口溪排水區域	2053-003	2153-806	1	1	1.61	1.61	1.61	11.65563	RCP		1.41555	239.16	238.99	65	11300065NS000000263	新北市林口工一市地重劃開發工程	20240808	
21	2053-004-2053-F01	A	20240808	3.05	林口溪排水區域	2053-004	2053-F01	1	1	1.22	1.22	1.22	120.0004	RCP		0.35417	236.05	235.62	65	11300065NS000000263	新北市林口工一市地重劃開發工程	20240808	
22	2053-004-2053-F01	A	20240808	4.34	林口溪排水區域	2053-004	2053-F01	1	1	1.51	1.51	1.51	69.30497	RCP		0.23018	233.37	233.21	65	11300065NS000000263	新北市林口工一市地重劃開發工程	20240808	
23	2053-005-2053-004	A	20240808	4.57	林口溪排水區域	2053-005	2053-004	1	1	1.22	1.22	1.22	97.21449	RCP		0.7939	236.82	236.05	65	11300065NS000000263	新北市林口工一市地重劃開發工程	20240808	
24	2053-005-2053-004	A	20240808	4.91	林口溪排水區域	2053-005	2053-004	1	1	1.8	1.8	1.8	16.99599	RCP		0.11509	235.1	235.18	65	11300065NS000000263	新北市林口工一市地重劃開發工程	20240808	
25	2053-006-2053-009	A	20240808	5.19	林口溪排水區域	2053-006	2053-009	1	1	1.63	1.63	1.63	69.48547	RCP		0.21885	239.98	239.82	65	11300065NS000000263	新北市林口工一市地重劃開發工程	20240808	
26	2053-007-2053-008	A	20240808	6.75	林口溪排水區域	2053-007	2053-008	1	1	1.52	1.52	1.52	113.4162	RCP		0.53623	232.19	231.58	65	11300065NS000000263	新北市林口工一市地重劃開發工程	20240808	
27	2053-F01-2053-F02	A	20240808	5.4	林口溪排水區域	2053-F01	2053-F02	1	1	1.23	1.23	1.23	53.07199	RCP		1.062	239.53	238.97	65	11300065NS000000263	新北市林口工一市地重劃開發工程	20240808	
28	2053-F02-2053-007	A	20240808	12.25	林口溪排水區域	2053-F02	2053-007	1	1	1.41	1.41	1.41	28.1827	RCP		2.63835	239.15	238.4	65	11300065NS000000263	新北市林口工一市地重劃開發工程	20240808	
29	2053-F03-2053-005	A	20240808	2.91	林口溪排水區域	2053-F03	2053-005	1	1	1.48	1.48	1.48	30.39971	RCP		0.11509	234.91	234.91	65	11300065NS000000263	新北市林口工一市地重劃開發工程	20240808	
30	2053-F04-2053-003	A	20240808	1.79	林口溪排水區域	2053-F04	2053-003	1	1	1.03	1.03	1.03	24.49997	RCP		0.30119	237.05	236.98	65	11300065NS000000263	新北市林口工一市地重劃開發工程	20240808	
31	2054-001-2054-F01	A	20240808	2.97	林口溪排水區域	2054-001	2054-F01	1	1	2.01	2.01	2.01	140.821	RCP		0.02335	234.549	231.26	65	11300065NS000000263	新北市林口工一市地重劃開發工程	20240808	
32	2054-002-2054-005	A	20240808	6.04	林口溪排水區域	2054-002	2054-005	1	1	1.51	1.51	1.51	65.13856	RCP		0.44482	233.21	232.92	65	11300065NS000000263	新北市林口工一市地重劃開發工程	20240808	
33	2054-003-2054-002	A	20240808	7.02	林口溪排水區域	2054-003	2054-002	1	1	1.53	1.53	1.53	201.4506	RCP		0.56101	237.27	236.14	65	11300065NS000000263	新北市林口工一市地重劃開發工程	20240808	
34	2054-004-1954-001	A	20240808	6.78	林口溪排水區域	2054-004	1954-001	1	1	1.51	1.51	1.51	94.60016	RCP		0.56088	237.8	237.27	65	11300065NS000000263	新北市林口工一市地重劃開發工程	20240808	

項次	管線編號	幹線編號	開始使用日期	設計流量(計畫逕流量)	排水區域名稱	上游人孔編號	下游人孔編號	管線類別	管線型式	管線頂寬度	管線底寬度	管線高度	管線長度	管線材質	管壁厚度	管線坡度	上游管底高程	下游管底高程	縣市代碼	工程編號	工程名稱	竣工日期	補充說明
35	2054-005-2054-004	A	20240808	7.42	林口溪排水區域	2054-005	2054-004	1	1	1.62	1.62	1.62	103.9483	RCP		0.46211	239.64	239.16	65	11300065NS000000263	新北市林口工一市地重劃開發工程	20240808	
36	2054-006-2054-003	A	20240808	36.07	林口溪排水區域	2054-006	2054-003	1	1	1.5	1.5	1.5	29.33526	RCP		16.45183	234.91	230.08	65	11300065NS000000263	新北市林口工一市地重劃開發工程	20240808	
37	2054-007-2054-006	A	20240808	7.77	林口溪排水區域	2054-007	2054-006	1	1	1.52	1.52	1.52	121	RCP		0.71078	236.14	235.28	65	11300065NS000000263	新北市林口工一市地重劃開發工程	20240808	
38	2054-F01-2054-007	A	20240808	37.91	林口溪排水區域	2054-F01	2054-007	1	1	2.01	2.01	2.01	5.285662	RCP		3.81372	231.26	231.06	65	11300065NS000000263	新北市林口工一市地重劃開發工程	20240808	
39	2152-802-2152-F05	A	20240808	18.48	林口溪排水區域	2152-802	2152-F05	1	1	1.8	1.8	1.8	38.67808	RCP		1.6324	235.79	235.16	65	11300065NS000000263	新北市林口工一市地重劃開發工程	20240808	
40	2152-802-2152-F05	A	20240808	5.49	林口溪排水區域	2152-802	2152-F05	1	1	1.48	1.48	1.48	38.2896	RCP		0.41	240.86	235.16	65	11300065NS000000263	新北市林口工一市地重劃開發工程	20240808	
41	2152-803-2153-805	A	20240808	4.95	林口溪排水區域	2152-803	2153-805	1	1	1.66	1.66	1.66	103.7789	RCP		0.18011	239.82	239.64	65	11300065NS000000263	新北市林口工一市地重劃開發工程	20240808	
42	2152-804-2052-F04	A	20240808	2.57	林口溪排水區域	2152-804	2052-F04	1	1	1.42	1.42	1.42	81.40017	RCP		0.11217	239.42	239.32	65	11300065NS000000263	新北市林口工一市地重劃開發工程	20240808	
43	2152-805-2152-802	A	20240808	19.71	林口溪排水區域	2152-805	2152-802	1	1	1.43	1.43	1.43	38.28998	RCP		6.337535	238.97	239.15	65	11300065NS000000263	新北市林口工一市地重劃開發工程	20240808	
44	2152-806-2152-804	A	20240808	2.93	林口溪排水區域	2152-806	2152-804	1	1	1.24	1.24	1.24	121.6318	RCP		0.3005	240	239.64	65	11300065NS000000263	新北市林口工一市地重劃開發工程	20240808	
45	2152-807-2152-808	A	20240808	5	林口溪排水區域	2152-807	2152-808	1	1	1.2	1.2	1.2	61.14047	RCP		1.03934	239.6	238.97	65	11300065NS000000263	新北市林口工一市地重劃開發工程	20240808	
46	2152-808-2152-802	A	20240808	5.39	林口溪排水區域	2152-808	2152-802	1	1	1.22	1.22	1.22	11.3004	RCP		1.10594	240.99	240.86	65	11300065NS000000263	新北市林口工一市地重劃開發工程	20240808	
47	2152-F05-2152-810	A	20240808	4.88	林口溪排水區域	2152-F05	2152-810	1	1	1.42	1.42	1.42	105.4847	RCP		0.40379	237.4	236.98	65	11300065NS000000263	新北市林口工一市地重劃開發工程	20240808	
48	2152-F06-2152-F07	A	20240808	3.7	林口溪排水區域	2152-F06	2152-F07	1	1	1.51	1.51	1.51	44.50016	RCP		0.16731	237.54	237.46	65	11300065NS000000263	新北市林口工一市地重劃開發工程	20240808	
49	2152-F08-2152-805	A	20240808	52.25	林口溪排水區域	2152-F08	2152-805	1	1	1.81	1.81	1.81	10.26399	RCP		12.67507	224.15	222.85	65	11300065NS000000263	新北市林口工一市地重劃開發工程	20240808	
50	2153-802-2153-F05	A	20240808	4.98	林口溪排水區域	2153-802	2153-F05	1	1	1.81	1.81	1.81	1.300392	RCP		0.115075	236.97	236.98	65	11300065NS000000263	新北市林口工一市地重劃開發工程	20240808	
51	2153-802-2153-F05	A	20240808	4.57	林口溪排水區域	2153-802	2153-F05	1	1	1.22	1.22	1.22	57.70029	RCP		0.7936	237.28	236.82	65	11300065NS000000263	新北市林口工一市地重劃開發工程	20240808	

項次	管線編號	幹線編號	開始使用日期	設計流量(計畫逕流量)	排水區域名稱	上游人孔編號	下游人孔編號	管線類別	管線型式	管線頂寬度	管線底寬度	管線高度	管線長度	管線材質	管壁厚度	管線坡度	上游管底高程	下游管底高程	縣市代碼	工程編號	工程名稱	竣工日期	補充說明
52	2153-803-2153-F05	A	20240808	3.34	林口溪排水區域	2153-803	2153-F05	1	1	1.21	1.21	1.21	89.50026	RCP		0.44452	239.2	238.8	65	11300065NS000000263	新北市林口工一市地重劃開發工程	20240808	
53	2153-804-2153-802	A	20240808	4.34	林口溪排水區域	2153-804	2153-802	1	1	1.51	1.51	1.51	101.2005	RCP		0.23015	233.6	233.37	65	11300065NS000000263	新北市林口工一市地重劃開發工程	20240808	
54	2153-805-2153-804	A	20240808	3.98	林口溪排水區域	2153-805	2153-804	1	1	1.63	1.63	1.63	199.8383	RCP		0.12881	240.23	239.98	65	11300065NS000000263	新北市林口工一市地重劃開發工程	20240808	
55	2153-806-2053-001	A	20240808	4.85	林口溪排水區域	2153-806	2053-001	1	1	1.5	1.5	1.5	101.7616	RCP		0.29775	232.92	232.61	65	11300065NS000000263	新北市林口工一市地重劃開發工程	20240808	
56	2153-807-2153-806	A	20240808	32.46	林口溪排水區域	2153-807	2153-806	1	1	1.53	1.53	1.53	10.45656	RCP		11.98278	230	228.75	65	11300065NS000000263	新北市林口工一市地重劃開發工程	20240808	
57	2153-808-2153-805	A	20240808	3.6	林口溪排水區域	2153-808	2153-805	1	1	1.23	1.23	1.23	57.38998	RCP		0.47291	239.42	239.15	65	11300065NS000000263	新北市林口工一市地重劃開發工程	20240808	
58	2153-809-2153-808	A	20240808	5.51	林口溪排水區域	2153-809	2153-808	1	1	1.23	1.23	1.23	130.1801	RCP		1.10802	240.86	239.42	65	11300065NS000000263	新北市林口工一市地重劃開發工程	20240808	
59	2153-810-2153-F05	A	20240808	2.81	林口溪排水區域	2153-810	2153-F05	1	1	1.22	1.22	1.22	134.7999	RCP		0.30137	240.41	240	65	11300065NS000000263	新北市林口工一市地重劃開發工程	20240808	
60	2153-811-2153-810	A	20240808	3.19	林口溪排水區域	2153-811	2153-810	1	1	1.5	1.5	1.5	110.4002	RCP		0.12894	240.38	240.23	65	11300065NS000000263	新北市林口工一市地重劃開發工程	20240808	
61	2153-F04-2152-807	A	20240808	24.45	林口溪排水區域	2153-F04	2152-807	1	1	2	2	2	72.50005	RCP		1.62993	236.98	235.79	65	11300065NS000000263	新北市林口工一市地重劃開發工程	20240808	
62	2153-F05-2153-F06	A	20240808	4.22	林口溪排水區域	2153-F05	2153-F06	1	1	1.21	1.21	1.21	21.3005	RCP		0.70746	240.74	240.59	65	11300065NS000000263	新北市林口工一市地重劃開發工程	20240808	
63	2153-F06-2053-006	A	20240808	1.7	林口溪排水區域	2153-F06	2053-006	1	1	1.01	1.01	1.01	91.00001	RCP		0.30133	237.32	237.05	65	11300065NS000000263	新北市林口工一市地重劃開發工程	20240808	
64	2153-F07-2153-803	A	20240808	5.46	林口溪排水區域	2153-F07	2153-803	1	1	1.42	1.42	1.42	36.60004	RCP		0.50406	238.09	237.91	65	11300065NS000000263	新北市林口工一市地重劃開發工程	20240808	
65	2153-F08-2153-811	A	20240808	4.65	林口溪排水區域	2153-F08	2153-811	1	1	1.22	1.22	1.22	104.0159	RCP		0.82156	239	238.15	65	11300065NS000000263	新北市林口工一市地重劃開發工程	20240808	
66	2153-F09-2153-809	A	20240808	5.63	林口溪排水區域	2153-F09	2153-809	1	1	1.22	1.22	1.22	97.31299	RCP		1.2045	238.15	236.97	65	11300065NS000000263	新北市林口工一市地重劃開發工程	20240808	

直轄市、縣(市)政府截至○○○○年底辦理公共雨水下水道公告週知情形統計表

縣(市)名稱	雨水下水道系統名稱	規劃幹線長度(A)	幹線已完成長度D=B+C	已公告幹線長度			未公告幹線長度C	公告率(%) R=B/D	備註(未公告原因)
				以前年度	當年度	小計B			
新北市	新北市林口工一市地重劃開發工程雨水下水道系統	5067.22公尺	5067.22公尺	0公尺	5067.22公尺	5067.22公尺	0公尺	100%	未接入既有公共雨水下水道系統
合計									

填表人：陳銘翬

業務主管：游蕙綾

聯絡電話：(02)29603456#4832

填表說明：

1. 規劃幹線長度：該雨水下水道系統之規劃報告或重新檢討規劃報告所載規劃幹線長度。
2. 幹線已完成長度：該雨水下水道系統幹線已建設完成長度。
3. 已公告幹線長度：該雨水下水道系統幹線已完成區域範圍內，主管機關已依「公共雨水下水道公告週知作業要點」辦理公告作業之幹線長度。
4. 未公告長度：該雨水下水道系統幹線已完成區域範圍內，主管機關尚未依「公共雨水下水道公告週知作業要點」辦理公告作業之幹線長度。
5. 公告率：已公告幹線長度/幹線已完成長度。
6. 主管機關另行規劃建置之雨水下水道，且位於規劃報告之系統範圍外者，應依「公共雨水下水道公告週知作業要點」第四點第一項第三款規定，依本署備查之相關資料填報。
7. 以上各欄位數據請四捨五入取至小數點第2位。
8. 如公告幹線非屬規劃幹線，應於備註欄中敘明原因。
9. 本表新增公告幹線需檢附佐證資料(公告函影本及公告範圍GIS圖資)

第三章 開始使用日期

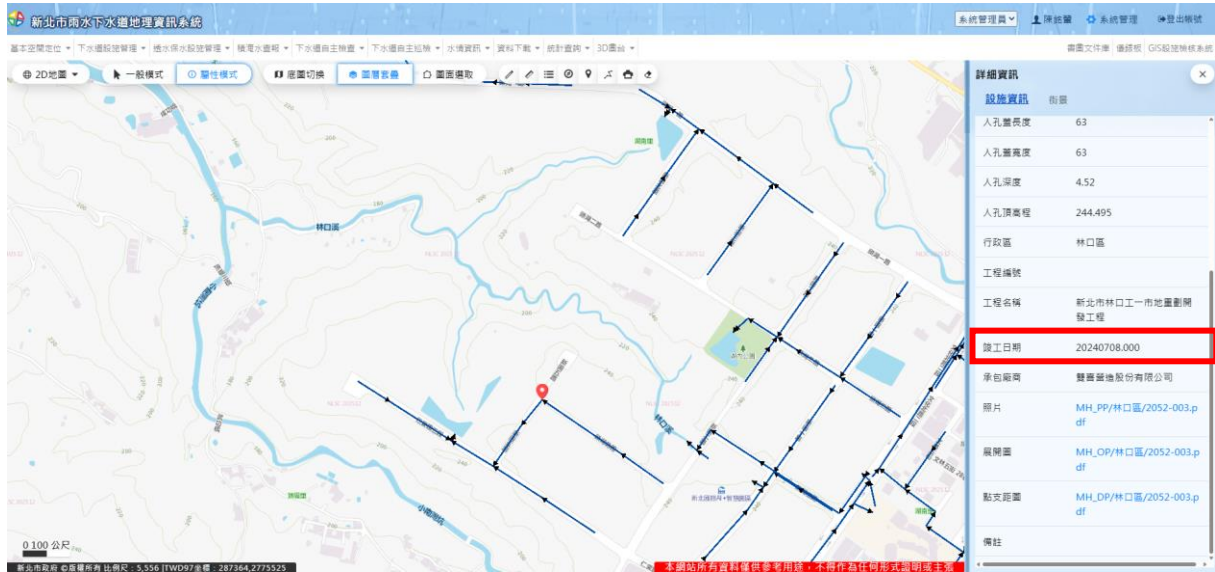
述明公共雨水下水道系統開始使用日期。

興建與開始使用日期

都市計畫區	管線名稱	使用日期	管線建設情況備註
新北市林口工一市地重劃區	新北市林口工一市地重劃開發工程雨水下水道系統	113年7月8日	已完成

備註：開始使用日期可為 1. 完工日期，或 2. 正式公告日期，二擇一。
之後有排入雨水下水道之流量有根據之時間起點。

建置日期



接用程序

本市雨水下水道目前僅為側溝之公共排水接入，建案需依本市透水保水自治條例辦理，審查時本府將要求雨水僅能排放至側溝系統，故本市雨水下水道系統無相關接用程序。

管理規則

<https://wrd.ntpc.gov.tw/NTRainGIS/Identity/Account/Login?ReturnUrl=%2FNTRainGIS>



新北市政府水利局 函

地址：220242新北市板橋區中山路1段161
號29樓

承辦人：陳銘翬

電話：(02)29603456 分機4832

傳真：(02)89651086

電子信箱：AK0997@ntpc.gov.tw

受文者：內政部國土管理署

發文日期：中華民國114年11月19日

發文字號：新北水雨字第1142284528號

速別：普通件

密等及解密條件或保密期限：

附件：如主旨（請至附件下載區 https://doc2-attach.ntpc.gov.tw/ntpc_sodatt/ 下載檔案，驗證碼：000Z6KAWQ）

主旨：檢送本市「林口工一市地重劃開發工程」公告周知修正資料1份，請查照。

說明：

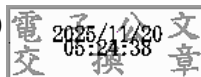
- 一、復貴署114年8月25日國署水建字第1141161432號函。
- 二、本案係林口特定區計畫之一，且位於本市公告山坡地範圍內，業已於107年經本府核定水土保持計畫進行施作，並已於113年全數完工，合先敘明。
- 三、旨案係本府另行建置雨水下水道，位於本市林口區雨水規劃範圍外，且未與原規劃系統銜接，符合貴署114年8月12日國署水建字第1141140819號函修訂「公共雨水下水道公告週知作業要點」第4條第1項第3款。
- 四、另查「水利法」第83-10條暨「出流管制計畫書與規劃書審核監督及免辦認定辦法」第4條規定，本案已全數納入水土保持計畫內，免提出流管制相關作業。
- 五、綜上所述，本案應符合貴署「公共雨水下水道公告週知作



業要點」第6點第2項：「前項第三款水理分析資料，如該雨水下水道並未接入既有公共雨水下水道系統或已辦理出流管制作業，得免檢附。」

正本：內政部國土管理署

副本：內政部國土管理署下水道工程分署(含附件)



本案依分層負責規定授權業務主管決行

裝

訂

